

# Les céréales dans l'alimentation animale

## Quand les céréales deviennent plumes ou queues en tire-bouchon !



### 2 La collecte et le stockage des céréales

L'agriculteur livre et décharge ses grains dans des silos rigoureusement identifiés, afin d'éviter les mélanges de matières premières et pour préserver leur qualité jusqu'à leur utilisation. Les grains seront ensuite acheminés vers l'usine de transformation où seront fabriqués les aliments pour les animaux d'élevage.



### 3 Transformation et fabrication des aliments pour le bétail

Le processus d'élaboration et de fabrication des aliments composés peut se décomposer en 3 étapes principales :

#### La réception des matières premières

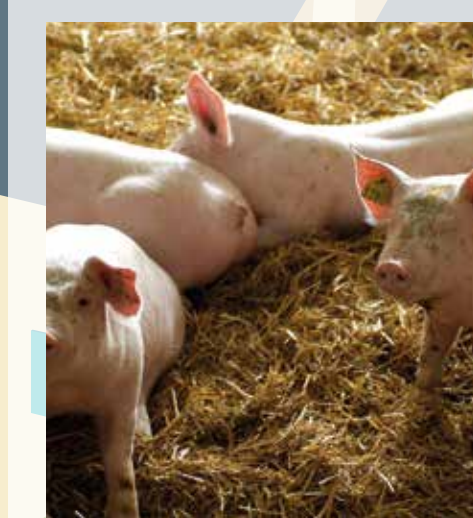
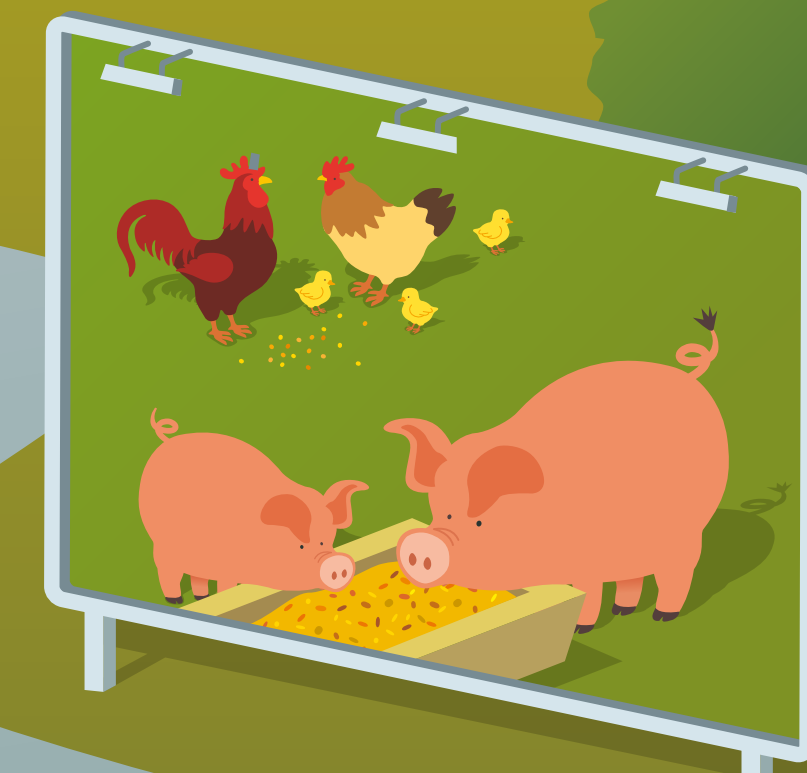
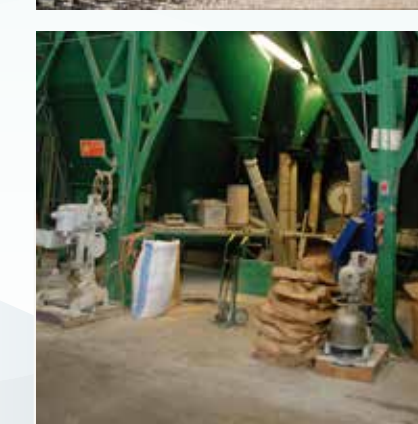
Cette étape est très importante car elle permet de contrôler les matières premières qui serviront à fabriquer l'aliment composé. Il faut que ces dernières soient bonnes pour que l'aliment soit de bonne qualité.

#### La fabrication

Les matières premières sont dosées, mélangées, broyées, pour former un mélange homogène. Ce mélange est ensuite compressé (pression et vapeur) pour en faire un granulé que l'on refroidit, avant de le stocker dans des silos avant son expédition ou de le conditionner en sacs.

#### Le transport

Les aliments sont chargés dans des camions dédiés à cette activité et livrés chez l'éleveur.



### 4 L'éleveur

La priorité de l'éleveur, c'est de prendre soin de ses animaux et donc de bien les nourrir. Il choisira en conséquence des aliments adaptés pour chacun. Pour répondre aux besoins de leurs animaux, les éleveurs peuvent acheter des aliments composés ou produire directement des céréales et du fourrage sur leur exploitation. C'est le cas d'une majorité d'éleveurs laitiers qui produisent du maïs à la ferme pour nourrir leurs animaux en hiver quand l'herbe ne pousse plus.



### 1 La culture et la récolte des céréales

Pour fabriquer l'aliment destiné aux animaux d'élevage, les principales céréales utilisées sont le blé, le maïs et l'orge. L'agriculteur choisit avec attention les variétés de céréales qui seront les plus adaptées à son climat, son sol et son environnement afin d'obtenir des grains de bonne qualité. Il existe des céréales d'hiver (blé, orge, triticale, avoine...) et des céréales de printemps (maïs, orge, sorgho...). Le semis et la récolte se font ensuite spécifiquement à chaque culture.

## Le sais-tu ?

Tout commence au champ, où l'agriculteur sème les grains de ses différentes céréales : maïs, orge, blé, triticale, sorgho... Les plantes germent et poussent au printemps ou en été selon leur mode de culture. Quand les épis sont mûrs, c'est la récolte. Les grains récoltés sont stockés dans des silos en attendant d'être acheminés vers l'usine de transformation où sera fabriqué l'aliment pour le bétail. L'aliment est ensuite livré à l'éleveur qui le choisit soit sous forme de grains (simples ou incorporés dans des aliments composés), soit sous forme de fourrage (dans le cas du maïs). Dans leur ration alimentaire quotidienne, les céréales contribuent au bon équilibre alimentaire des animaux, quelque soit leur stade de croissance et de production.