

Les céréales

Économiser l'eau sur l'exploitation céréalière

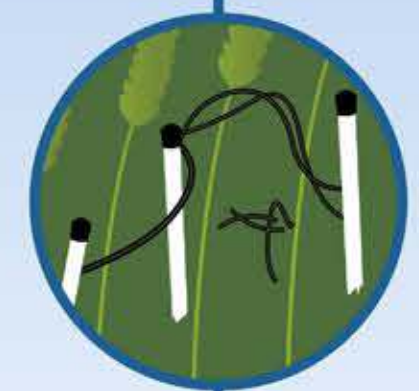
PILOTAGE DE L'IRRIGATION

Pour apporter l'eau à la plante au bon moment et en bonne quantité.



STATION MÉTÉOROLOGIQUE CONNECTÉE

Pour mesurer la pluie, le vent...



SONDE DE MESURE D'HUMIDITÉ DU SOL

Pour mieux connaître la réserve en eau du sol



OUTIL EN LIGNE DE CALCUL DES BESOINS EN EAU

Pour piloter au plus juste l'irrigation - disponible sur smartphone



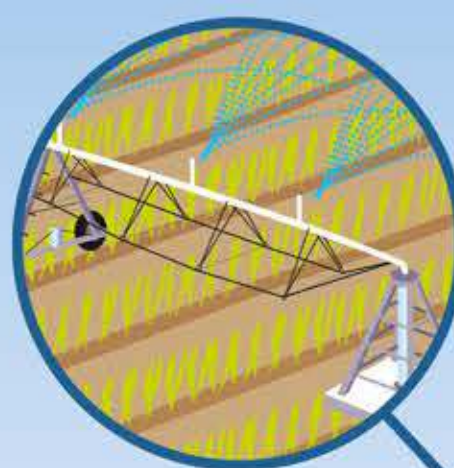
AVERTISSEMENT HEBDOMADAIRE DÉPARTEMENTAL

Pour indiquer la nécessité d'irriguer ou non

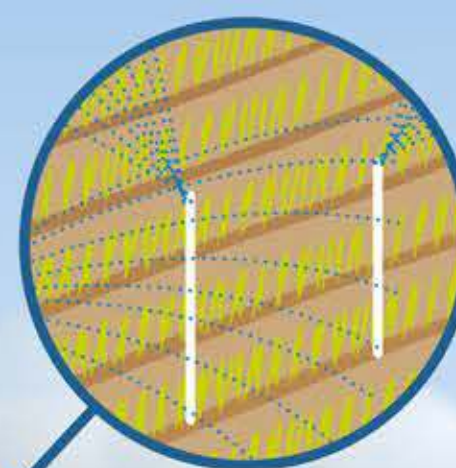
CHOIX DU MATÉRIEL

Pour irriguer, l'agriculteur choisit le matériel adapté et l'entretient pour éviter les fuites d'eau.

RAMPE D'IRRIGATION



COUVERTURE INTÉGRALE



BORNE D'IRRIGATION ET COMPTEUR D'EAU

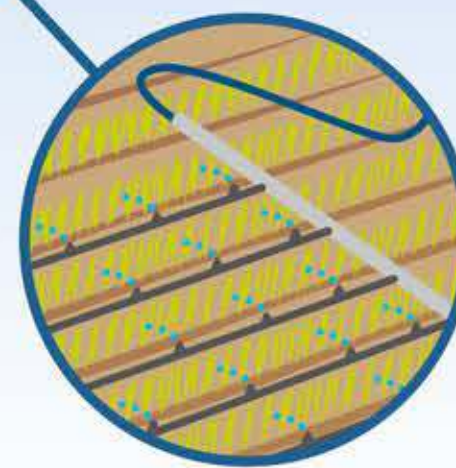
Pour éviter les fuites d'eau et maîtriser la consommation



ENROULEUR



GOUTTE À GOUTTE



MÉTHODES DE CULTURE



GESTION DU SOL

Pour favoriser l'absorption de l'eau



DATE ET DENSITÉ DE SEMIS ADAPTÉ



CHOIX DES VARIÉTÉS



RETENUE COLLINAIRE



BARRAGE



ÉTANG

À QUOI SERT L'EAU DANS LES PLANTES ?


L'eau est indispensable à la vie de la plante. Elle intervient d'une part dans le processus de photosynthèse, mais aussi dans le transfert des éléments nutritifs (sucres, protéines...) élaborés et stockés dans la plante, ainsi que dans le refroidissement des tissus exposés au soleil. Cultiver des céréales sans eau est donc biologiquement impossible.


STOCKAGE DE L'EAU


Les eaux hivernales sont stockées pour être disponibles en période de sécheresse. Ces réserves servent aux agriculteurs mais également aux activités économiques (base nautique...).

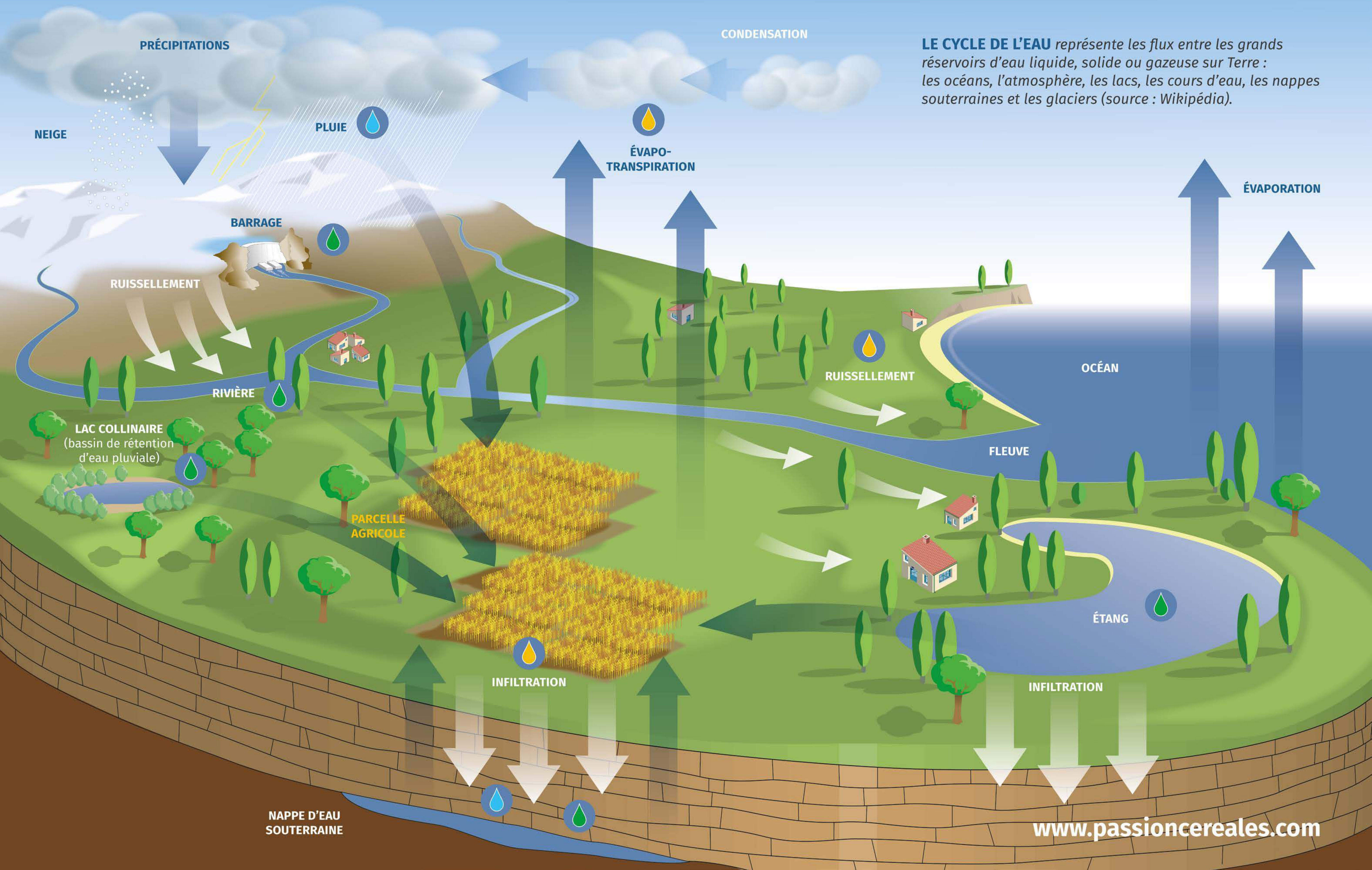
Les céréales

Dans le cycle de l'eau

 Eau naturellement disponible pour la culture

 Eau apportée par irrigation

 Eau restituée au milieu



LE CYCLE DE L'EAU représente les flux entre les grands réservoirs d'eau liquide, solide ou gazeuse sur Terre : les océans, l'atmosphère, les lacs, les cours d'eau, les nappes souterraines et les glaciers (source : Wikipédia).